

# B3FS

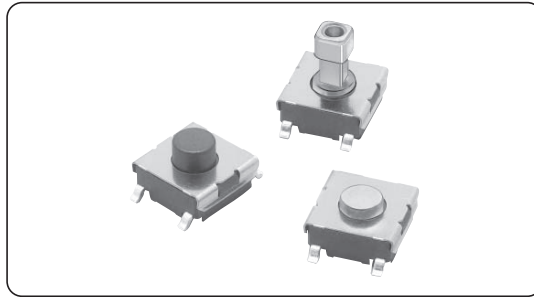
轻触式开关 (S.M.D型)

## 适合高密度安装的S.M.D型 轻触式开关


- 开关以压花带方式提供，最适合自动安装。
- 可再生焊接。
- 备有可安装键顶 (B32系列) 的凸出形柱塞。

符合RoHS

B  
3  
F  
S



### ■ 种类

类型	柱塞的种类	高度	动作力 (OF)	柱塞颜色	包装形态		压花带	
					袋	压花带		
					型号	包装单位	型号	包装单位
6mm方形 B3FS-1000 系列	 (平型)	3.1mm	0.98N	黑	B3FS-1000	100个	B3FS-1000P	3,000个
			1.47N	象牙色	B3FS-1002		B3FS-1002P	
			2.55N	蓝	B3FS-1005		B3FS-1005P	
	 (平型)	4.3mm	0.98N	黑	B3FS-1010		B3FS-1010P	1,000个
			1.47N	象牙色	B3FS-1012		B3FS-1012P	
			2.55N	蓝	B3FS-1015		B3FS-1015P	
	 (凸型)	7.3mm	0.98N	黑	B3FS-1050		B3FS-1050P	
			1.47N	黄	B3FS-1052		B3FS-1052P	

注：订购数量必须为包装单位的整数倍。注意不可以端子数发货。

### ■ 额定值/性能

电气规格	DC5~24V 1~50mA 阻性负载	
使用环境温度	-25~+70℃ 60%RH以下 (无结冰、无凝露)	
使用环境湿度	35~85%RH (+5~+35℃)	
接点结构	1a (常开接点)	
接触电阻	100mΩ以下 (初始值) (DCSV 1mA通电)	
绝缘电阻	100MΩ以上 (DC100V兆欧表)	
耐电压	AC250V 50/60Hz 1min	
震荡时间	5ms以下	
振动	误动作	10~55Hz 双振幅1.5mm
	耐久	最大1,000m/s <sup>2</sup>
冲击	误动作	最大100m/s <sup>2</sup>
	寿命	100万次以上 (0.98N型) 30万次以上 (1.47N型) 10万次以上 (2.55N型)
重量	B3FS-1000: 约0.2g	

### ■ 动作特性

项目	B3FS-1000系列		
	0.98N型	1.47N型	2.55N型
动作力 (OF)	0.98±0.29N	1.47±0.49N	2.55±0.69N
回复力 (RF)	最小0.2N	最小0.49N	最小0.49N
预行程 (PT)	0.25 <sup>+0.05</sup> / <sub>-0.05</sub> mm		

# B3FS

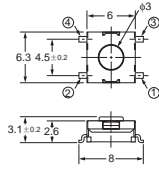
## 轻触式开关(S.M.D型)

■外形尺寸 (单位: mm) 注. BOTTOM VIEW 中“OMRON”的标识在正常状态下(见右图), 端子编号如右图。

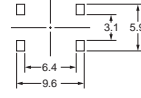


### ●平型

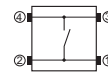
B3FS-1000  
B3FS-1002  
B3FS-1005  
B3FS-1000P  
B3FS-1002P  
B3FS-1005P



印刷基板焊盘尺寸  
(TOP VIEW)  
(单面基板t=1.6)

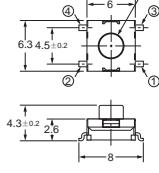


端子配置/内部连接图  
(TOP VIEW)

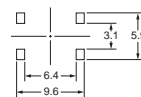


### ●平型

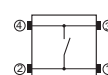
B3FS-1010  
B3FS-1012  
B3FS-1015  
B3FS-1010P  
B3FS-1012P  
B3FS-1015P



印刷基板焊盘尺寸  
(TOP VIEW)  
(单面基板t=1.6)

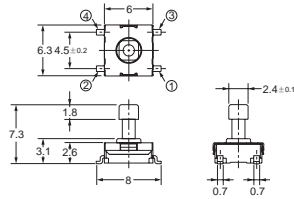


端子配置/内部连接图  
(TOP VIEW)

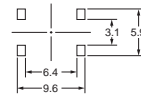


### ●凸型

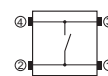
B3FS-1050  
B3FS-1052  
B3FS-1050P  
B3FS-1052P



印刷基板焊盘尺寸  
(TOP VIEW)  
(单面基板t=1.6)



端子配置/内部连接图  
(TOP VIEW)



注. 上述外形尺寸图中, 未注公差为±0.4mm。开关本体上没有标明端子编号。

### ■键顶

凸柱塞型, 备有专用的键顶及B32型系列。

### ■请正确使用

★「共通注意事项」请参考相关页。

B  
3  
F  
S